

ภาคผนวก ข

เอกสารประกอบการปฏิบัติตามมาตรการด้านสิ่งแวดล้อม





## ภาคผนวก ข

### เอกสารประกอบการปฏิบัติตามมาตรการด้านสิ่งแวดล้อม

- 
- ข1 เอกสารรายชื่อเจ้าหน้าที่ดูแลระบบบำบัดน้ำเสียของโครงการ
  - ข2 เอกสารการประสานสำนักงานเขตวัฒนามาสูบตะกอนส่วนเกินจากระบบบำบัดน้ำเสียไปกำจัด
  - ข3 เอกสารการกำจัดไขมันออกจากบ่อดักไขมัน ระหว่างเดือนกรกฎาคม-ธันวาคม พ.ศ. 2566
  - ข4 เอกสารตรวจสอบบ่อกักของระบบระบายน้ำ ระหว่างเดือนกรกฎาคม-ธันวาคม พ.ศ. 2566
  - ข5 เอกสารแผนผังแนวเส้นท่อระบายน้ำ/แผนผังระบบระบายน้ำ
  - ข6 เอกสารแผนและแบบบันทึกการสูบตะกอนในบ่อเกรอะประจำปี พ.ศ. 2566
  - ข7 เอกสารประชาสัมพันธ์หรือมาตรการด้านการประหยัดพลังงานของโครงการ
  - ข8 เอกสารแผนการทำความสะอาดถังสำรองน้ำใช้
  - ข9 เอกสารใบเสร็จกำจัดขยะจากหน่วยงานท้องถิ่น
  - ข10 เอกสารการรับซื้อขยะรีไซเคิล
  - ข11 เอกสารแผนป้องกันและระงับอัคคีภัยของโครงการ
  - ข12 เอกสารการฝึกซ้อมหนีไฟประจำปี พ.ศ.2566
  - ข13 เอกสารการประสานงานกับสถานีดับเพลิงในพื้นที่
  - ข14 เอกสารตรวจสอบอุปกรณ์ที่ใช้ระบายอากาศ ระหว่างเดือนกรกฎาคม-ธันวาคม พ.ศ. 2566
  - ข15 เอกสารประชาสัมพันธ์การรณรงค์ให้ผู้อยู่อาศัยใช้รถสาธารณะ
  - ข16 เอกสารการจัดทำบัญชีอนุญาตรถที่เข้า-ออกโครงการ
  - ข17 เอกสารการฝึกอบรมเจ้าหน้าที่รักษาความปลอดภัย
  - ข18 เอกสารกำหนดระเบียบ กฎข้อบังคับของการอยู่อาศัยในโครงการ
  - ข19 เอกสารการประสานงานกับสถานีตำรวจในพื้นที่
  - ข20 รูปประกอบการปฏิบัติตามมาตรการป้องกันและแก้ไขผลกระทบสิ่งแวดล้อม
  - ข21 หนังสือจดทะเบียนอาคารชุด (อ.ข.10)

## ภาคผนวก ข

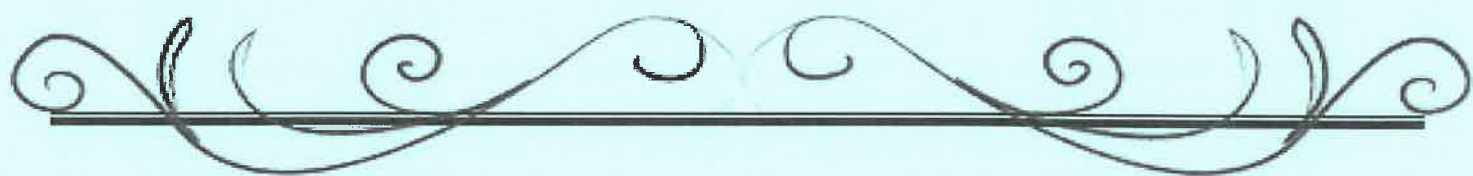
### เอกสารประกอบการปฏิบัติตามมาตรการด้านสิ่งแวดล้อม

---

- ข22 เอกสารการจดทะเบียนผู้จัดการนิติฯ (อ.ข.12)
- ข23 หนังสือจดทะเบียนนิติบุคคลอาคารชุด (อ.ข.13)
- ข24 สำเนาใบอนุญาตก่อสร้าง (อ.1)
- ข25 สำเนาหนังสือรับรองการก่อสร้าง (อ.6)

ภาคผนวก ข1

เอกสารรายชื่อเจ้าหน้าที่ดูแลระบบบำบัดน้ำเสียของโครงการ





นิติบุคคลอาคารชุด ไฮไฟ สุขุมวิท 65

เลขที่ 9 ซอยสุขุมวิท 65 แขวงพระโขนงเหนือ เขตวัฒนา กรุงเทพมหานคร

เบอร์โทร : 02-391-4900, 098-103-4900 fax : 02-391-4901 อีเมล : hive\_65125@hotmail.com

ระบบบำนาญเสีย

แหล่งกำเนิดมลพิษตั้งอยู่เลขที่ 9/125 ซอยสุขุมวิท 65 ถนน สุขุมวิท แขวงพระโขนงเหนือ เขตวัฒนา จังหวัด กรุงเทพมหานคร โทรศัพท์ 02-391-4900 โทรสาร 02-391 4901 มี นิติบุคคลอาคารชุด ไฮไฟ สุขุมวิท 65 เป็นเจ้าของหรือผู้ครอบครองแหล่งกำเนิดมลพิษ ประกอบกิจการประเภท อาคารชุดอยู่อาศัย

ใบอนุญาตเลขที่ (ถ้ามี) 105/2552 (4 มีนาคม 2552) ใบ อ.6 ออกให้โดย กรุงเทพมหานคร และสิ่งแวดล้อม หมดอายุ ไม่มี

ผู้ครอบครองและผู้ตรวจเช็ค แหล่งกำเนิดมลพิษ

นายญาณ ราฟาเอล ซีมอน  
(ผู้จัดการนิติบุคคลอาคารชุด ไฮไฟ สุขุมวิท 65)

เจ้าของหรือผู้ครอบครองแหล่งกำเนิดมลพิษ

นางสาว มิ่งนภา ต่วนจะโปะ  
(ผู้จัดการอาคารชุด ไฮไฟ สุขุมวิท 65 )

หัวหน้าทีมดูแลตรวจเช็ค

นายสหรัฐ พรเลิศ  
(ช่างประจำอาคารชุด ไฮไฟ สุขุมวิท 65)

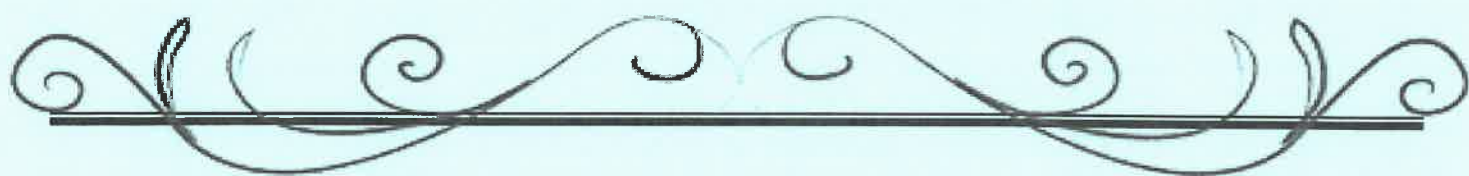
ทีมดูแลตรวจเช็ค

นายบุลากร สำเหนียก  
(ช่างประจำอาคารชุด ไฮไฟ สุขุมวิท 65)

ทีมดูแลตรวจเช็ค

ภาคผนวก ข2

เอกสารการประสานสำนักงานเขตวัฒนามาสู่บตะกอนส่วนเกิน  
จากระบบบำบัดน้ำเสียไปกำจัด





# นิติบุคคลอาคารชุดไฮฟ์ สุขุมวิท 65

9/125 ซอยสุขุมวิท 65 แขวงพระโขนงเหนือ เขตวัฒนา กทม 10110  
โทรศัพท์: 02-391-4900 , 098-103-4900 Email: hive\_65125@hotmail.com



ที่ QPM C-521-003-03/2565

## ขอพื้นที่ดำเนินการดูแลทำความสะอาดบ่อปฏิภูล

เรียน ท่านเจ้าของร่วม/ผู้พักอาศัยทุกท่าน

เรื่อง ขอพื้นที่ดำเนินการดูแลทำความสะอาดบ่อปฏิภูลภายในอาคาร

เนื่องจากในวันพฤหัสบดีที่ 10 มีนาคม 2565 เวลา 10.00-17.00 น. ทางผู้รับเหมาจะเข้าพื้นที่

ดำเนินการดูแลทำความสะอาดบ่อปฏิภูลภายในอาคาร ดังรายการต่อไปนี้

- 1.บ่อเกรอะ บริเวณลานจอดรถโซน ST-2 จำนวน 2 บ่อ
- 2.บ่อไขมัน บริเวณประตูทางเข้าด้านหน้าอาคาร (ที่จอดรถจักรยาน) จำนวน 2 บ่อ
- 3.บ่อดักไขมัน บริเวณรอบอาคาร จำนวน 4 บ่อ

ซึ่งจะมีการขุดเปิดถนนทางเข้า-ออกอาคาร 1 ช่องทางเดินรถ ดังนั้นจึงเรียนมาเพื่อขอความร่วมมือ  
เพื่อความปลอดภัยในทรัพย์สินไม่ให้เกิดความเสียหายและเพื่อให้เจ้าหน้าที่ปฏิบัติงานได้สะดวก

จึงเรียนมาเพื่อทราบและขอภัยในความไม่สะดวกมา ณ ที่นี้

Dear Co-Owners/Residents

Subject: Request for area to drain and clean the sewage pond inside the building

Because on Thursday, March 10, 2022, from 10:00 a.m. to 5:00 p.m., the contractor will enter the area to drain and clean the sewage pond inside the building. as the following list:

1. Two ponds at the parking lot zone ST-2
2. Fat ponds at the entrance door in front of the building (Bicycle parking) 2 ponds
3. Grease trap Around the building, 4 ponds

which will have to block the road entrance - exit of the building 1 lane Therefore, please be informed to ask for cooperation to ensure the safety of the property not to cause damage and for the staff to operate conveniently.

Please be informed and apologize for any inconvenience.

Management of Hive Sukhumvit 65 Juristic Person.

03/03/2022

ภาคผนวก ข3  
เอกสารการกำจัดไขมันออกจากบ่อดักไขมัน  
ระหว่างเดือนกรกฎาคม-ธันวาคมพ.ศ. 2566





รายงานตรวจเช็คประจำเดือนระบบวิศวกรรมบ่อไขมัน

Department Name (ชื่อหน่วยงาน) ..... ไซฟ์ สุขุมวิท 65 .....														
ลำดับ	รายการตรวจเช็ค		ผลการตรวจเช็คประจำปี.....2566.....											
	เดือน	วันที่ตรวจเช็ค	บ.ค	ก.พ	มี.ค	เม.ย	พ.ค	มิ.ย	ก.ค	ส.ค	ก.ย	ต.ค	พ.ย	ธ.ค
บ่อตกไขมัน			25/1/2566	25/2/2566	25/3/2566	25/4/2566	25/5/2566	25/6/2566	25/7/2566	25/8/2566	25/9/2566	25/10/2566	25/11/2566	25/12/2566
1	ความสะอาดรอบบ่อ		/	/	/	/	/	/	/	/	/	/	/	/
2	ความสะอาดภายในบ่อ		/	/	/	/	/	/	/	/	/	/	/	/
3	ค่าที่วัดของบ่อ		/	/	/	/	/	/	/	/	/	/	/	/
ผู้ตรวจเช็ค			[Redacted Signature]											

Remark (หมายเหตุ)

ลงชื่อ [Redacted Signature] วันที่ [Redacted Date]

✓ = ปกติ X = ไม่ปกติ BD = ทำจุด

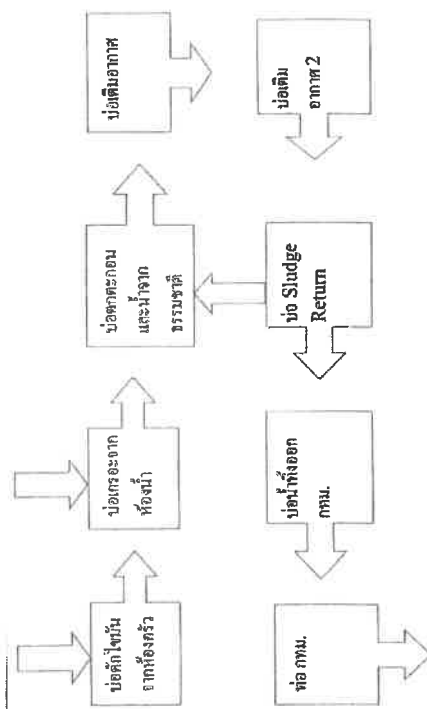
ภาคผนวก ข4  
เอกสารตรวจสอบข้อเท็จจริงของระบบระบายน้ำ  
ระหว่างเดือน กรกฎาคม-ธันวาคม พ.ศ. 2566



แบบฉบับการจะเอืดยของฉติและข้อลู่ที่แสดงผลกาทำงานของระบบบำบัดน้ำเสีย  
ของแหล่งกำเนิดมลพิษ

[illegible]

ได้จัดเก็บสถิติและข้อมูลแสดงผลการทำงานของบริษัทน้ำเสียนำเสนอต่อกรมการคลัง



วัน เดือน ปี	สถิติและข้อมูลที่เกี่ยวข้องกับจากแหล่งกำเนิดมลพิษ														โดยมีชื่อ ผู้บันทึก	
	ปริมาณการใช้ไฟฟ้า ของระบบ บำบัดน้ำเสีย (หน่วย)	ปริมาณน้ำใช้ ในทุก กิจกรรมของ แหล่งกำเนิด มลพิษ (ลบ.ม.)	ปริมาณ ฉนวน เสียที่ เข้า ระบบ บำบัด น้ำเสีย (ลบ. ม.)	การระบาย น้ำทิ้งจาก ระบบ บำบัดน้ำเสีย (ระบาย/ ไม่ระบาย)	ปริมาณ สารเคมีหรือ สารสกัด ชีวภาพที่ใช้ (ชื่อปริมาณ/ สูตรหรือ กลไกเคมี)	การทำงานของระบบบำบัดน้ำเสีย								ปริมาณ ตะกอน ส่วนเกิน ที่เกิดขึ้นจาก ระบบบำบัด น้ำเสียที่ นำไปกำจัด (ลบ.ม.)		ปัญหา อุปกรณ์ และ แนวทาง แก้ไข
						ระบบบำบัด น้ำเสีย (ปกติ/ ผิดปกติ)	เครื่อง สูบน้ำ (ปกติ/ ผิดปกติ)	เครื่องเติม อากาศ (ปกติ/ ผิดปกติ)	เครื่องกวน/ ผสมน้ำเสีย (ปกติ/ ผิดปกติ) (ไม่มี)	เครื่องกวน/ ผสมสารเคมี (ปกติ/ ผิดปกติ) (ไม่มี)	เครื่องสูบ ตะกอน (ปกติ/ ผิดปกติ)	อื่นๆ (ระบุ) (ปกติ/ ผิดปกติ)				
01/07/2566	4	55.6	44.66	ระบาย	ไม่มี	ปกติ	ปกติ	ปกติ	ไม่มี	ไม่มี	ปกติ	ไม่มี	ไม่มี	ไม่มี		
02/07/2566	4	55.6	44.66	ระบาย	ไม่มี	ปกติ	ปกติ	ปกติ	ไม่มี	ไม่มี	ปกติ	ไม่มี	ไม่มี	ไม่มี		
03/07/2566	4	55.6	44.66	ระบาย	ไม่มี	ปกติ	ปกติ	ปกติ	ไม่มี	ไม่มี	ปกติ	ไม่มี	ไม่มี	ไม่มี		
04/07/2566	3	55.6	44.66	ระบาย	ไม่มี	ปกติ	ปกติ	ปกติ	ไม่มี	ไม่มี	ปกติ	ไม่มี	ไม่มี	ไม่มี		
05/07/2566	4	55.6	44.66	ระบาย	ไม่มี	ปกติ	ปกติ	ปกติ	ไม่มี	ไม่มี	ปกติ	ไม่มี	ไม่มี	ไม่มี		
06/07/2566	5	55.6	44.66	ระบาย	ไม่มี	ปกติ	ปกติ	ปกติ	ไม่มี	ไม่มี	ปกติ	ไม่มี	ไม่มี	ไม่มี		
07/07/2566	3	55.6	44.66	ระบาย	ไม่มี	ปกติ	ปกติ	ปกติ	ไม่มี	ไม่มี	ปกติ	ไม่มี	ไม่มี	ไม่มี		
08/07/2566	3	55.6	44.66	ระบาย	ไม่มี	ปกติ	ปกติ	ปกติ	ไม่มี	ไม่มี	ปกติ	ไม่มี	ไม่มี	ไม่มี		
09/07/2566	4	55.6	44.66	ระบาย	ไม่มี	ปกติ	ปกติ	ปกติ	ไม่มี	ไม่มี	ปกติ	ไม่มี	ไม่มี	ไม่มี		
10/07/2566	3	55.6	44.66	ระบาย	ไม่มี	ปกติ	ปกติ	ปกติ	ไม่มี	ไม่มี	ปกติ	ไม่มี	ไม่มี	ไม่มี		
11/07/2566	3	55.6	44.66	ระบาย	ไม่มี	ปกติ	ปกติ	ปกติ	ไม่มี	ไม่มี	ปกติ	ไม่มี	ไม่มี	ไม่มี		

หมายเหตุ

- 1.ให้กรอกสถิติและข้อมูลเฉพาะในกรณีที่มีสถิติและข้อมูลนั้นๆ ในแต่ละวัน
- 2.ในการเฝ้าระบบบำบัดน้ำเสียที่มีการติดตั้งเครื่องตรวจวัดคุณภาพน้ำทั้งแบบอัตโนมัติให้แสดงผลการตรวจวัดคุณภาพน้ำทั้งวันแยกตามพารามิเตอร์ที่ตรวจวัด และทำการสรุปผลเป็นสถิติและข้อมูลรายเดือน

ขอรับรองว่ากรอกบันทึกสถิติและข้อมูลตามตารางข้างต้นถูกต้องทุกประการ  
 .....  
 (นายณัฏฐา วัชรกุล ชิมอน)  
 (ผู้จัดการนิติบุคคลอาคารชุด โซฟี สุขุมวิท 65)

.....ผู้ควบคุมระบบบำบัดน้ำเสีย  
 (.....)  
 (.....)

ใบอนุญาตเลขที่ ..... หมดอายุ .....  
 ออกให้โดย.....  
 .....ผู้รับจ้างให้บริการบำบัดน้ำเสีย  
 (.....)

ใบอนุญาตเลขที่ ..... หมดอายุ .....  
 ออกให้โดย.....

12/07/2566	4	55.4	44.46	7:20:00	ไม่พบ	ปกติ	ปกติ	ปกติ	ไม่พบ	ปกติ	ปกติ	ไม่พบ	ปกติ	ปกติ
13/07/2566	4	55.4	44.46	7:20:00	ไม่พบ	ปกติ	ปกติ	ปกติ	ไม่พบ	ปกติ	ปกติ	ไม่พบ	ปกติ	ปกติ
14/07/2566	4	55.4	44.46	7:20:00	ไม่พบ	ปกติ	ปกติ	ปกติ	ไม่พบ	ปกติ	ปกติ	ไม่พบ	ปกติ	ปกติ
15/07/2566	3	55.4	44.46	7:20:00	ไม่พบ	ปกติ	ปกติ	ปกติ	ไม่พบ	ปกติ	ปกติ	ไม่พบ	ปกติ	ปกติ
16/07/2566	4	55.4	44.46	7:20:00	ไม่พบ	ปกติ	ปกติ	ปกติ	ไม่พบ	ปกติ	ปกติ	ไม่พบ	ปกติ	ปกติ
17/07/2566	5	55.4	44.46	7:20:00	ไม่พบ	ปกติ	ปกติ	ปกติ	ไม่พบ	ปกติ	ปกติ	ไม่พบ	ปกติ	ปกติ
18/07/2566	3	55.4	44.46	7:20:00	ไม่พบ	ปกติ	ปกติ	ปกติ	ไม่พบ	ปกติ	ปกติ	ไม่พบ	ปกติ	ปกติ
19/07/2566	3	55.4	44.46	7:20:00	ไม่พบ	ปกติ	ปกติ	ปกติ	ไม่พบ	ปกติ	ปกติ	ไม่พบ	ปกติ	ปกติ
20/07/2566	4	55.4	44.46	7:20:00	ไม่พบ	ปกติ	ปกติ	ปกติ	ไม่พบ	ปกติ	ปกติ	ไม่พบ	ปกติ	ปกติ
21/07/2566	3	55.4	44.46	7:20:00	ไม่พบ	ปกติ	ปกติ	ปกติ	ไม่พบ	ปกติ	ปกติ	ไม่พบ	ปกติ	ปกติ
22/07/2566	3	55.4	44.46	7:20:00	ไม่พบ	ปกติ	ปกติ	ปกติ	ไม่พบ	ปกติ	ปกติ	ไม่พบ	ปกติ	ปกติ
23/07/2566	4	55.4	44.46	7:20:00	ไม่พบ	ปกติ	ปกติ	ปกติ	ไม่พบ	ปกติ	ปกติ	ไม่พบ	ปกติ	ปกติ
24/07/2566	3	55.4	44.46	7:20:00	ไม่พบ	ปกติ	ปกติ	ปกติ	ไม่พบ	ปกติ	ปกติ	ไม่พบ	ปกติ	ปกติ
25/07/2566	4	55.4	44.46	7:20:00	ไม่พบ	ปกติ	ปกติ	ปกติ	ไม่พบ	ปกติ	ปกติ	ไม่พบ	ปกติ	ปกติ
26/07/2566	4	55.4	44.46	7:20:00	ไม่พบ	ปกติ	ปกติ	ปกติ	ไม่พบ	ปกติ	ปกติ	ไม่พบ	ปกติ	ปกติ
27/07/2566	3	55.4	44.46	7:20:00	ไม่พบ	ปกติ	ปกติ	ปกติ	ไม่พบ	ปกติ	ปกติ	ไม่พบ	ปกติ	ปกติ
28/07/2566	3	55.4	44.46	7:20:00	ไม่พบ	ปกติ	ปกติ	ปกติ	ไม่พบ	ปกติ	ปกติ	ไม่พบ	ปกติ	ปกติ
29/07/2566	4	55.4	44.46	7:20:00	ไม่พบ	ปกติ	ปกติ	ปกติ	ไม่พบ	ปกติ	ปกติ	ไม่พบ	ปกติ	ปกติ
30/07/2566	4	55.4	44.46	7:20:00	ไม่พบ	ปกติ	ปกติ	ปกติ	ไม่พบ	ปกติ	ปกติ	ไม่พบ	ปกติ	ปกติ
31/07/2566	3	55.4	44.46	7:20:00	ไม่พบ	ปกติ	ปกติ	ปกติ	ไม่พบ	ปกติ	ปกติ	ไม่พบ	ปกติ	ปกติ

- (4) แหล่งรองรับน้ำทิ้ง (ระบุ) ออกสู่สาธารณะกรุงเทพมหานคร  
(5) วิธีจัดการเพื่อก่อนที่น้ำทิ้งจะเข้าสู่ระบบบำบัดน้ำเสียและวิธีการกำจัด
3. สรุปผลการดำเนินงานของระบบบำบัดน้ำเสียเป็นรายเดือน

(1) ปริมาณการไหลเข้าของระบบบำบัดน้ำเสีย (หน่วย)	109,000 หน่วย
(2) ปริมาณน้ำใช้ในทุกกิจกรรมของแหล่งกำเนิดมลพิษ (ลบ.ม.)	1,729,800 ลบ.ม.
(3) ปริมาณน้ำเสียที่เข้าสู่ระบบบำบัดน้ำเสีย (ลบ.ม.)	1,383,840 ลบ.ม.
(4) การระบายน้ำทิ้งจากระบบบำบัดน้ำเสีย	[X] ระบายทุกวัน
	[ ] ระบายบางวัน (ระบุจำนวนวันที่ระบาย)
	[ ] ไม่ระบายเลย

(5) ปริมาณสารเคมี หรือสารสัณฐานภาพที่ใช้

1.	ปริมาณ	หน่วย
	0.000	กิโลกรัม

(6) การทำงานของระบบบำบัดน้ำเสีย

ระบบบำบัดน้ำเสีย	[X] ปกติ [ ] ผิดปกติ
เครื่องสูบน้ำ	[X] ปกติ [ ] ผิดปกติ
ระบบเติมอากาศ	[X] ปกติ [ ] ผิดปกติ
เครื่องสูบลบตะกอน	[X] ปกติ [ ] ผิดปกติ
อื่นๆ	[X] ปกติ [ ] ผิดปกติ

(7) ปริมาณตะกอนส่วนเกินที่เกิดขึ้นจากกระบวนการบำบัดน้ำเสียที่ไม่กำจัด 0.00 กิโลกรัม

(8) ปัญหา อุปกรณ์ และแนวทางแก้ไข

- คำเตือน ๑. เจ้าของหรือผู้ครอบครองแหล่งกำเนิดมลพิษ ผู้ควบคุมระบบบำบัดน้ำเสีย หรือผู้รับจ้าง ให้บริการบำบัดน้ำเสียผู้ใดไม่ปฏิบัติตามสถิติ ข้อมูล หรือไม่ทำบันทึกหรือรายงาน ตามมาตรา ๔๐ ต้องระวางโทษจำคุกไม่เกินหนึ่งเดือน หรือปรับไม่เกินหนึ่งหมื่นบาท หรือทั้งจำทั้งปรับตามมาตรา ๔๐๖
๒. ผู้ควบคุมระบบบำบัดน้ำเสียหรือผู้รับจ้างให้บริการบำบัดน้ำเสียผู้ใดทำบันทึกหรือรายงาน โดยแสดงข้อความอันเป็นเท็จ ต้องระวางโทษจำคุกไม่เกินหนึ่งปี หรือปรับไม่เกินหนึ่งแสนบาท หรือทั้งจำทั้งปรับตามมาตรา ๔๐๗

## รายงานสรุปผลการดำเนินงานของระบบบำบัดน้ำเสีย

ชื่อแหล่งกำเนิดมลพิษ : นิติบุคคลอาคารชุด ไลฟ์ สุขุมวิท 65

แหล่งกำเนิดมลพิษ ตั้งอยู่เลขที่ : 9 หมู่ที่ : ๑๑๑ : สุขุมวิท 65

ถนน : สุขุมวิท แขวง/ตำบล : พระโขนงเหนือ เขต/ตำบล : เขตวัฒนา

จังหวัด : กรุงเทพมหานคร โทรศัพท์ : 023914400 โทรสาร : 023914901

มี : ญาณ ราฟาเอล ซิมอน เป็นเจ้าของหรือผู้ครอบครองแหล่งกำเนิดมลพิษ

ประกอบกิจการประเภท : อาคารชุด

ประเภทย่อย : ประเภท ข ตั้งแต่ 100 ห้องแต่ไม่ถึง 500 จำนวนห้อง : 124

สังกัด : อื่นๆ

ใบอนุญาตเลขที่ (ถ้ามี) : 14/2553 ออกให้โดย : สำนักงานที่ดินกรุงเทพมหานคร สาขาพระโขนง หมดอายุ :

ในการนี้ ขอรายงานสรุปผลการดำเนินงานของระบบบำบัดน้ำเสีย ของแหล่งกำเนิดมลพิษสำหรับ เดือน กรกฎาคม พ.ศ. 2566  
ตามที่ให้กำหนดในมาตรา 80 แห่งพระราชบัญญัติส่งเสริมและรักษาคุณภาพสิ่งแวดล้อมแห่งชาติ พ.ศ. 2535 ในฐานะ

ลงชื่อ ญาณ ราฟาเอล ซิมอน เจ้าของหรือผู้ครอบครองแหล่งกำเนิดมลพิษ

ลงชื่อ \_\_\_\_\_ ผู้ควบคุมระบบบำบัดน้ำเสีย  
ใบอนุญาตเลขที่ \_\_\_\_\_ หมดอายุ \_\_\_\_\_  
ออกให้โดย \_\_\_\_\_

ลงชื่อ \_\_\_\_\_ ผู้รับจ้างให้บริการบำบัดน้ำเสีย  
ใบอนุญาตเลขที่ \_\_\_\_\_ หมดอายุ \_\_\_\_\_  
ออกให้โดย \_\_\_\_\_

2. ข้อมูลเกี่ยวกับระบบน้ำเสีย และแหล่งรองรับน้ำทิ้ง

(1) ประเภท / ชนิดของระบบบำบัดน้ำเสีย

1. ระบบบำบัดน้ำเสียแบบแอกทีฟเต็ดสลัดจ์ (Activated Sludge Process)

ความสามารถในการบำบัดน้ำเสีย  
0.00 ลบ.ม./วัน

(2) การทำงานของระบบบำบัดน้ำเสีย

[ ] แบบต่อเนื่อง ชั่วคราว/วัน  
[X] แบบไม่ต่อเนื่อง (ระบุ) 18 ชม./วัน

(3) อุปกรณ์และเครื่องมือที่ใช้ในระบบบำบัดน้ำเสีย

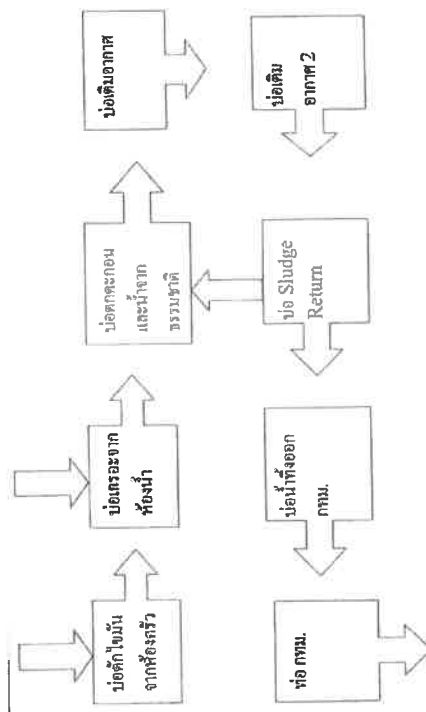
[X] เครื่องสูบน้ำ [X] ระบบเติมอากาศ  
[ ] เครื่องกวน/ผสมน้ำเสีย [ ] เครื่องกวน/ผสมสารเคมี  
[X] เครื่องสูบลบตะกอน [X] อื่นๆ  
[ ] อื่นๆ [ ] อื่นๆ

แบบ ทส. ๑

แบบบันทึกการรายละเอียดของสถิติและข้อมูลซึ่งแสดงผลการทำงานของระบบบำบัดน้ำเสีย  
ของแหล่งกำเนิดมลพิษ

แหล่งกำเนิดมลพิษตั้งอยู่เลขที่ 9/125 ซอยสุขุมวิท 65 ถนน สุขุมวิท แขวงพระโขนงเหนือ เขตวัฒนา  
จังหวัด กรุงเทพมหานคร โทรศัพท์ 02-391-4900 โทรสาร 02-391 4901 มี นิติบุคคลอาคารชุด โสที่  
สุขุมวิท 65 เป็นเจ้าของหรือผู้ครอบครองแหล่งกำเนิดมลพิษ ประกอบกิจการประเภท อาคารชุดอยู่อาศัย  
ใบอนุญาตเลขที่ (ถ้ามี) 105/2552 (4 มี.ค.ค.ม. 2552) ใบ ๑.๑ ออกให้โดย กรุงเทพมหานคร และ  
สิ่งแวดล้อม หมดอายุ ไม่มี  
ซึ่งมีแผนผังแสดงการทำงานของระบบบำบัดน้ำเสีย ดังนี้

ได้จัดเก็บสถิติและข้อมูลแสดงผลการทำงานของระบบบำบัดน้ำเสียปรากฏตามตาราง ดังนี้



วัน เดือน ปี	สถิติและข้อมูลที่ได้จากแหล่งกำเนิดมลพิษ													ปริมาณ ตะกอน ส่วนเกิน ที่กักเก็บจาก ระบบบำบัด น้ำเสียที่ นำไปกำจัด (ลบ.ม.)	ปัญหา อุปสรรค และ แนวทาง แก้ไข	ลายมือชื่อ ผู้บันทึก
	ปริมาณ การใช้น้ำเพื่อ การทำงานของ บำบัดน้ำเสีย (หน่วย)	ปริมาณ น้ำใช้ ในทุก กิจกรรมของ แหล่งกำเนิด มลพิษ (ลบ.ม.)	ปริมาณ น้ำใช้ ในทุก กิจกรรมของ แหล่งกำเนิด มลพิษ (ลบ.ม.)	การระบาย น้ำทิ้งจาก ระบบ บำบัดน้ำเสีย (ระบาย/ ไม่ระบาย)	ปริมาณ สารเคมีหรือ สารสกัด ชีวภาพที่ใช้ (ชื่อ/ปริมาณ) (ลิตรหรือ กิโลกรัม)	การทำงานของระบบบำบัดน้ำเสีย										
						ระบบบำบัด น้ำเสีย (ปกติ/ ผิดปกติ)	เครื่อง สูบน้ำ (ปกติ/ ผิดปกติ)	เครื่องเติม อากาศ (ปกติ/ ผิดปกติ)	เครื่องกวน ผสมน้ำเสีย (ปกติ/ ผิดปกติ)	เครื่องกวน ผสมสารเคมี (ปกติ/ ผิดปกติ)	เครื่องสูบ ตะกอน (ปกติ/ ผิดปกติ)	อื่นๆ (ระบุ) (ปกติ/ ผิดปกติ)				
01/08/2566	4	55.8	44.6	ระบาย	ไม่มี	ปกติ	ปกติ	ปกติ	ไม่มี	ไม่มี	ปกติ	ไม่มี	ไม่มี	ไม่มี		
02/08/2566	3	55.8	44.6	ระบาย	ไม่มี	ปกติ	ปกติ	ปกติ	ไม่มี	ไม่มี	ปกติ	ไม่มี	ไม่มี	ไม่มี		
03/08/2566	5	55.8	44.6	ระบาย	ไม่มี	ปกติ	ปกติ	ปกติ	ไม่มี	ไม่มี	ปกติ	ไม่มี	ไม่มี	ไม่มี		
04/08/2566	4	55.8	44.6	ระบาย	ไม่มี	ปกติ	ปกติ	ปกติ	ไม่มี	ไม่มี	ปกติ	ไม่มี	ไม่มี	ไม่มี		
05/08/2566	4	55.8	44.6	ระบาย	ไม่มี	ปกติ	ปกติ	ปกติ	ไม่มี	ไม่มี	ปกติ	ไม่มี	ไม่มี	ไม่มี		
06/08/2566	3	55.8	44.6	ระบาย	ไม่มี	ปกติ	ปกติ	ปกติ	ไม่มี	ไม่มี	ปกติ	ไม่มี	ไม่มี	ไม่มี		
07/08/2566	2	55.8	44.6	ระบาย	ไม่มี	ปกติ	ปกติ	ปกติ	ไม่มี	ไม่มี	ปกติ	ไม่มี	ไม่มี	ไม่มี		
08/08/2566	5	55.8	44.6	ระบาย	ไม่มี	ปกติ	ปกติ	ปกติ	ไม่มี	ไม่มี	ปกติ	ไม่มี	ไม่มี	ไม่มี		
09/08/2566	4	55.8	44.6	ระบาย	ไม่มี	ปกติ	ปกติ	ปกติ	ไม่มี	ไม่มี	ปกติ	ไม่มี	ไม่มี	ไม่มี		
10/08/2566	3	55.8	44.6	ระบาย	ไม่มี	ปกติ	ปกติ	ปกติ	ไม่มี	ไม่มี	ปกติ	ไม่มี	ไม่มี	ไม่มี		
11/08/2566	4	55.8	44.6	ระบาย	ไม่มี	ปกติ	ปกติ	ปกติ	ไม่มี	ไม่มี	ปกติ	ไม่มี	ไม่มี	ไม่มี		

12/08/2566	3	55.8	44.66	ระยอง	ไม่ขึ้น	ปกติ	ปกติ	ปกติ	ไม่ขึ้น	ไม่ขึ้น	ปกติ	ไม่ขึ้น	ไม่ขึ้น	ไม่ขึ้น
13/08/2566	3	55.8	44.66	ระยอง	ไม่ขึ้น	ปกติ	ปกติ	ปกติ	ไม่ขึ้น	ไม่ขึ้น	ปกติ	ไม่ขึ้น	ไม่ขึ้น	ไม่ขึ้น
14/08/2566	3	55.8	44.66	ระยอง	ไม่ขึ้น	ปกติ	ปกติ	ปกติ	ไม่ขึ้น	ไม่ขึ้น	ปกติ	ไม่ขึ้น	ไม่ขึ้น	ไม่ขึ้น
15/08/2566	2	55.8	44.66	ระยอง	ไม่ขึ้น	ปกติ	ปกติ	ปกติ	ไม่ขึ้น	ไม่ขึ้น	ปกติ	ไม่ขึ้น	ไม่ขึ้น	ไม่ขึ้น
16/08/2566	2	55.8	44.66	ระยอง	ไม่ขึ้น	ปกติ	ปกติ	ปกติ	ไม่ขึ้น	ไม่ขึ้น	ปกติ	ไม่ขึ้น	ไม่ขึ้น	ไม่ขึ้น
17/08/2566	1	55.8	44.66	ระยอง	ไม่ขึ้น	ปกติ	ปกติ	ปกติ	ไม่ขึ้น	ไม่ขึ้น	ปกติ	ไม่ขึ้น	ไม่ขึ้น	ไม่ขึ้น
18/08/2566	1	55.8	44.66	ระยอง	ไม่ขึ้น	ปกติ	ปกติ	ปกติ	ไม่ขึ้น	ไม่ขึ้น	ปกติ	ไม่ขึ้น	ไม่ขึ้น	ไม่ขึ้น
19/08/2566	4	55.8	44.66	ระยอง	ไม่ขึ้น	ปกติ	ปกติ	ปกติ	ไม่ขึ้น	ไม่ขึ้น	ปกติ	ไม่ขึ้น	ไม่ขึ้น	ไม่ขึ้น
20/08/2566	1	55.8	44.66	ระยอง	ไม่ขึ้น	ปกติ	ปกติ	ปกติ	ไม่ขึ้น	ไม่ขึ้น	ปกติ	ไม่ขึ้น	ไม่ขึ้น	ไม่ขึ้น
21/08/2566	3	55.8	44.66	ระยอง	ไม่ขึ้น	ปกติ	ปกติ	ปกติ	ไม่ขึ้น	ไม่ขึ้น	ปกติ	ไม่ขึ้น	ไม่ขึ้น	ไม่ขึ้น
22/08/2566	4	55.8	44.66	ระยอง	ไม่ขึ้น	ปกติ	ปกติ	ปกติ	ไม่ขึ้น	ไม่ขึ้น	ปกติ	ไม่ขึ้น	ไม่ขึ้น	ไม่ขึ้น
23/08/2566	4	55.8	44.66	ระยอง	ไม่ขึ้น	ปกติ	ปกติ	ปกติ	ไม่ขึ้น	ไม่ขึ้น	ปกติ	ไม่ขึ้น	ไม่ขึ้น	ไม่ขึ้น
24/08/2566	3	55.8	44.66	ระยอง	ไม่ขึ้น	ปกติ	ปกติ	ปกติ	ไม่ขึ้น	ไม่ขึ้น	ปกติ	ไม่ขึ้น	ไม่ขึ้น	ไม่ขึ้น
25/08/2566	2	55.8	44.66	ระยอง	ไม่ขึ้น	ปกติ	ปกติ	ปกติ	ไม่ขึ้น	ไม่ขึ้น	ปกติ	ไม่ขึ้น	ไม่ขึ้น	ไม่ขึ้น
26/08/2566	1	55.8	44.66	ระยอง	ไม่ขึ้น	ปกติ	ปกติ	ปกติ	ไม่ขึ้น	ไม่ขึ้น	ปกติ	ไม่ขึ้น	ไม่ขึ้น	ไม่ขึ้น
27/08/2566	1	55.8	44.66	ระยอง	ไม่ขึ้น	ปกติ	ปกติ	ปกติ	ไม่ขึ้น	ไม่ขึ้น	ปกติ	ไม่ขึ้น	ไม่ขึ้น	ไม่ขึ้น
28/08/2566	2	55.8	44.66	ระยอง	ไม่ขึ้น	ปกติ	ปกติ	ปกติ	ไม่ขึ้น	ไม่ขึ้น	ปกติ	ไม่ขึ้น	ไม่ขึ้น	ไม่ขึ้น
29/08/2566	3	55.8	44.66	ระยอง	ไม่ขึ้น	ปกติ	ปกติ	ปกติ	ไม่ขึ้น	ไม่ขึ้น	ปกติ	ไม่ขึ้น	ไม่ขึ้น	ไม่ขึ้น
30/08/2566	4	55.8	44.66	ระยอง	ไม่ขึ้น	ปกติ	ปกติ	ปกติ	ไม่ขึ้น	ไม่ขึ้น	ปกติ	ไม่ขึ้น	ไม่ขึ้น	ไม่ขึ้น
31/08/2566	4	55.8	44.66	ระยอง	ไม่ขึ้น	ปกติ	ปกติ	ปกติ	ไม่ขึ้น	ไม่ขึ้น	ปกติ	ไม่ขึ้น	ไม่ขึ้น	ไม่ขึ้น

หมายเหตุ ๑. ให้กรอกสถิติและข้อมูลเฉพาะในการที่มีสถิติและข้อมูลนั้น ๆ ในแต่ละวัน  
 ๒. ในการพิจารณาว่าปัดน้ำเสียที่มีการติดตั้งเครื่องตรวจวัดคุณภาพน้ำทั้งแบบอัตโนมัติในแบบผล  
 การตรวจวัดคุณภาพน้ำทั้งทุกวันแยกตามพารามิเตอร์ที่ตรวจวัด และทำการสรุปผลเป็น  
 สถิติและข้อมูลรายเดือน

ขอรับรองว่าการบันทึกสถิติและข้อมูลตามตารางข้างต้นถูกต้องทุกประการ  
 (นายยุทธนา วาฬอส รีมอน)  
 (ผู้จัดการปฏิบัติการอาคารชุด โซน 3 หมู่ที่ 6)

ผู้ควบคุมระบบบำบัดน้ำเสีย  
 (.....)  
 (.....)

ใบอนุญาตเลขที่ ..... หมตอายุ .....  
 ออกให้โดย .....  
 ผู้รับจ้างให้บริการบำบัดน้ำเสีย  
 (.....)  
 ใบอนุญาตเลขที่ ..... หมตอายุ .....  
 ออกให้โดย .....



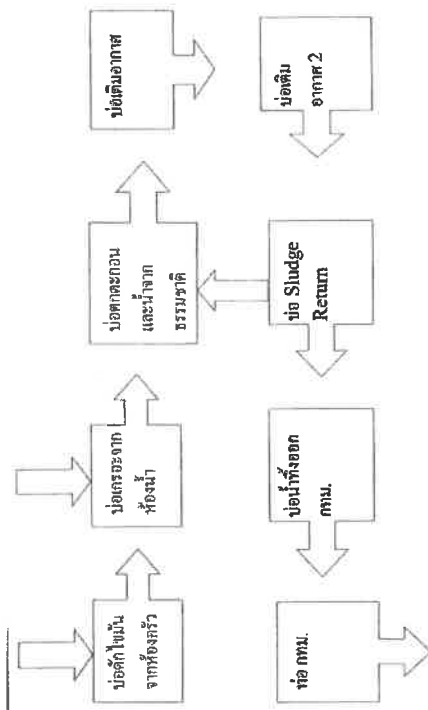


แบบ ทส. ๑

แบบบันทึกการรายละเอียดของสถิติและข้อมูลซึ่งแสดงผลการทำงานจากระบบบำบัดน้ำเสีย  
ของแหล่งกำเนิดมลพิษ

แหล่งกำเนิดมลพิษตั้งอยู่เลขที่ 9/25 ซอยสุขุมวิท 65 ถนน สุขุมวิท แขวงพระโขนงเหนือ เขตวัฒนา  
จังหวัด กรุงเทพมหานคร โทรศัพท์ 02-391-4900 โทรสาร 02-391 4901 มีนิติบุคคลอาคารชุด โซ่ที่  
สุขุมวิท 65 เป็นเจ้าของหรือผู้ครอบครองทั้งทำเนียบมลพิษ ประกอบกิจการประเภท อสังหาริมทรัพย์  
ใบอนุญาตเลขที่ (กัม) 105/2552 (4 มี.พ.ค. 2552) ไม่.อ.อ.ออกให้โดย กรุงเทพมหานคร และ  
สิ่งแวดล้อม หมดอายุ ไม่เป็น  
ซึ่งมีแผนผังแสดงการทำงานจากระบบบำบัดน้ำเสีย ดังนี้

ได้จัดเก็บสถิติและข้อมูลซึ่งแสดงผลการทำงานจากระบบบำบัดน้ำเสียไปรวมตามตาราง ดังนี้



วัน เดือน ปี	สถิติและข้อมูลที่ได้จากแหล่งกำเนิดมลพิษ														ตามมือชื่อ ผู้บันทึก
	ปริมาณ การใช้ไฟฟ้า จากระบบ บำบัดน้ำเสีย (หน่วย)	ปริมาณ น้ำใช้ ในทุก กิจกรรมของ แหล่งกำเนิด มลพิษ (ลบ.ม.)	ปริมาณ น้ำใช้ ใน ระบบ บำบัด น้ำเสีย (ลบ. ม.)	การระบาย น้ำทิ้งจาก ระบบ บำบัดน้ำเสีย (ระบาย/ ไม่ระบาย)	ปริมาณ สารเคมีหรือ สารสกัด ชีวภาพที่ใช้ (ชื่อปริมาณ/ ลิตรหรือ กิโลกรัม)	การทำงานของระบบบำบัดน้ำเสีย							ปริมาณ ตะกอน ส่วนเกิน ที่เกิดขึ้นจาก ระบบบำบัด น้ำเสียที่ นำไปกำจัด (ลบ.ม.)	ปัญหา อุปสรรค และ แนวทาง แก้ไข	
						ระบบบำบัด น้ำเสีย (ปกติ/ผิดปกติ)	เครื่อง สูบน้ำ (ปกติ/ ผิดปกติ)	เครื่องเติม อากาศ (ปกติ/ ผิดปกติ)	เครื่องทวน ผสมน้ำเสีย (ปกติ/ ผิดปกติ)  (ไม่มี)	เครื่องทวน ผสมสารเคมี (ปกติ/ ผิดปกติ)  (ไม่มี)	เครื่องสูบ ตะกอน (ปกติ/ ผิดปกติ)	อื่นๆ (ระบุ) (ปกติ/ ผิดปกติ)			
01/09/2566	3	55.8	44.66	ระบาย	ไม่มี	ปกติ	ปกติ	ปกติ	ไม่มี	ไม่มี	ปกติ	ไม่มี	ไม่มี		
02/09/2566	3	55.8	44.66	ระบาย	ไม่มี	ปกติ	ปกติ	ปกติ	ไม่มี	ไม่มี	ปกติ	ไม่มี	ไม่มี		
03/09/2566	2	55.8	44.66	ระบาย	ไม่มี	ปกติ	ปกติ	ปกติ	ไม่มี	ไม่มี	ปกติ	ไม่มี	ไม่มี		
04/09/2566	2	55.8	44.66	ระบาย	ไม่มี	ปกติ	ปกติ	ปกติ	ไม่มี	ไม่มี	ปกติ	ไม่มี	ไม่มี		
05/09/2566	2	55.8	44.66	ระบาย	ไม่มี	ปกติ	ปกติ	ปกติ	ไม่มี	ไม่มี	ปกติ	ไม่มี	ไม่มี		
06/09/2566	3	55.8	44.66	ระบาย	ไม่มี	ปกติ	ปกติ	ปกติ	ไม่มี	ไม่มี	ปกติ	ไม่มี	ไม่มี		
07/09/2566	1	55.8	44.66	ระบาย	ไม่มี	ปกติ	ปกติ	ปกติ	ไม่มี	ไม่มี	ปกติ	ไม่มี	ไม่มี		
08/09/2566	4	55.8	44.66	ระบาย	ไม่มี	ปกติ	ปกติ	ปกติ	ไม่มี	ไม่มี	ปกติ	ไม่มี	ไม่มี		
09/09/2566	4	55.8	44.66	ระบาย	ไม่มี	ปกติ	ปกติ	ปกติ	ไม่มี	ไม่มี	ปกติ	ไม่มี	ไม่มี		
10/09/2566	2	55.8	44.66	ระบาย	ไม่มี	ปกติ	ปกติ	ปกติ	ไม่มี	ไม่มี	ปกติ	ไม่มี	ไม่มี		
11/09/2566	2	55.8	44.66	ระบาย	ไม่มี	ปกติ	ปกติ	ปกติ	ไม่มี	ไม่มี	ปกติ	ไม่มี	ไม่มี		

๓. หักออกสถิติและข้อมูลเฉพาะในกรณีที่มีสถิติและข้อมูลนั้น ๆ ในแต่ละวัน  
ในการพิจารณาปรับอัตราเสียซึ่งมีการติดตั้งเครื่องตรวจวัดคุณภาพน้ำทั้งแบบอัตโนมัติให้แบบผล  
การตรวจวัดคุณภาพน้ำทั้งทุกวันแยกตามพหามิเตอร์ที่ตรวจวัด และทำการสรุปผลเป็น  
สถิติและข้อมูลรายเดือน

ขอแจ้งคณะกรรมการเชิงสถิติและข้อมูลสารสนเทศทางพันธุกรรมทุกประการ  
 [REDACTED] ..... เจ้าของหรือผู้ครอบครองแหล่งกำเนิดพิเศษ  
 (นายภูวนท ราห์แอล ซีมอน)  
 (ผู้จัดการนิคมอุทยานเขต 1 สุวี สุรวาท 66)

ผู้ควบคุมระบบนำส่งยา

ไปอนุญาตเลขที่ ..... หมดอายุ .....  
 ออกให้โดย ..... ผู้รับจ้างให้บริการบ้านเดี่ยว  
 (.....)  
 ไปอนุญาตเลขที่ ..... หมดอายุ .....  
 ออกให้โดย .....

(4) ไม่ตรงรื้อรับทั้ง (ระบุ) ระบายสู่ท่อสาธารณะกรุงเทพมหานคร

(5) วิธีจัดการขยะที่เกิดขึ้นจากการระบบบำบัดน้ำเสียและวิธีการกำจัด

3. สรุปผลการดำเนินงานของระบบบำบัดน้ำเสียเป็นรายเดือน

- (1) ปริมาณน้ำใช้ไฟฟ้าของระบบบำบัดน้ำเสีย (หน่วย) 89,000 หน่วย
- (2) ปริมาณน้ำใช้ในทุกกิจกรรมของแหล่งกำเนิดมลพิษ (ลบ.ม.) 1,674,000 ลบ.ม.
- (3) ปริมาณน้ำเสียที่เข้าระบบบำบัดน้ำเสีย (ลบ.ม.) 1,399,800 ลบ.ม.
- (4) การระบายน้ำทั้งจากระบบบำบัดน้ำเสีย
- |  |                |
|--|----------------|
| [X] ระบายทุกวัน                        | วัน            |
| [ ] ระบายบางวัน (ระบุจำนวนวันที่ระบาย) | วัน            |
| [ ] ไม่ระบายเลย                        | ปริมาณ หน่วย   |
|  | 0.000 กิโลกรัม |
- (5) ปริมาณสารเคมี หรือสารสกัดชีวภาพที่ใช้
- 1.
- (6) การทำงานของระบบบำบัดน้ำเสีย
- |                  |                      |
|------------------|----------------------|
| ระบบบำบัดน้ำเสีย | [X] ปกติ [ ] ผิดปกติ |
| เครื่องสูบน้ำ    | [X] ปกติ [ ] ผิดปกติ |
| ระบบเติมอากาศ    | [X] ปกติ [ ] ผิดปกติ |
| เครื่องสูบลำโพง  | [X] ปกติ [ ] ผิดปกติ |
- (7) ปริมาณตะกอนล้นเกินที่เกิดขึ้นที่เกิดจากระบบบำบัดน้ำเสียที่นำไปกำจัด 0.00 กิโลกรัม
- (8) ปัญหา อุปสรรค และแนวทางแก้ไข

- คำเตือน ๑. เจ้าของหรือผู้ครอบครองแหล่งกำเนิดมลพิษ ผู้ควบคุมระบบบำบัดน้ำเสีย หรือผู้รับจ้าง ให้บริการบำบัดน้ำเสียผู้ใดไม่ปฏิบัติตามข้อบังคับนี้ จะถูกลงโทษ หรือไม่ทำบันทึกหรือรายงาน ตามมาตรา ๔๐ ต้องระวางโทษจำคุกไม่เกินหนึ่งเดือน หรือปรับไม่เกินหนึ่งหมื่นบาท หรือทั้งจำทั้งปรับตามมาตรา ๑๐๖
๒. ผู้ควบคุมระบบบำบัดน้ำเสียหรือผู้รับจ้างให้บริการบำบัดน้ำเสียผู้ใดทำเกินเวลาที่หรือรายงาน โดยแนบข้อความอื่นเป็นพยาน ต้องระวางโทษจำคุกไม่เกินหนึ่งปี หรือปรับไม่เกินหนึ่งแสนบาท หรือทั้งจำทั้งปรับตามมาตรา ๑๐๗

รายงานสรุปผลการดำเนินงานของระบบบำบัดน้ำเสีย

ชื่อแหล่งกำเนิดมลพิษ : บึงเคออากาศอุด ไชย สุขวิทย์ ๕5

แหล่งกำเนิดมลพิษ ตั้งอยู่เลขที่ : 9 หมู่ที่ :

ซอย : สุขุมวิท 65

ถนน : สุขุมวิท แขวง/ตำบล : พระโขนงเหนือ เขต/ตำบล : เขตวัฒนา

จังหวัด : กรุงเทพมหานคร โทรศัพท์ : 023914400 โทรสาร : 023914901

มี : ญาณ ราฟาเอล ซิมอน เป็นเจ้าของหรือผู้ครอบครองแหล่งกำเนิดมลพิษ

ประกอบกิจการประเภท : อากาศชุด

ประเภทย่อย : ประเภท ข ตั้งแต่ 100 ตันแต่ไม่ถึง 500 จำนวนห้อง : 124

สังกัด : อื่นๆ

ใบอนุญาตเลขที่ (ถ้ามี) : 14/2533

ออกให้โดย : สำนักงานพื้นที่กรุงเทพมหานคร สาขาพระโขนง

ในการนี้ ขอรายงานสรุปผลการดำเนินงานของระบบบำบัดน้ำเสีย ของแหล่งกำเนิดมลพิษสำหรับ เดือน กันยายน พ.ศ. 2566

ตามที่ได้นำมาตรา 80 แห่งพระราชบัญญัติส่งเสริมและรักษาคุณภาพสิ่งแวดล้อมแห่งชาติ พ.ศ. 2535 ในฐานะ

ลงชื่อ ญาณ ราฟาเอล ซิมอน เจ้าของหรือผู้ครอบครองแหล่งกำเนิดมลพิษ

ลงชื่อ \_\_\_\_\_ ผู้ควบคุมระบบบำบัดน้ำเสีย

ใบอนุญาตเลขที่ \_\_\_\_\_ หมายเลข \_\_\_\_\_

ออกให้โดย \_\_\_\_\_

ลงชื่อ \_\_\_\_\_ ผู้รับจ้างให้บริการบำบัดน้ำเสีย

ใบอนุญาตเลขที่ \_\_\_\_\_ หมายเลข \_\_\_\_\_

ออกให้โดย \_\_\_\_\_

2. ข้อมูลเกี่ยวกับระบบน้ำเสีย และแหล่งรองรับน้ำทิ้ง

(1) ประเภท / ชนิดของระบบบำบัดน้ำเสีย

ความสามารถในการบำบัดน้ำเสีย 0.00 ลบ.ม./วัน

1. ระบบบำบัดน้ำเสียแบบแอกทีฟเต็ดสลัดจ์ (Activated Sludge Process)

(2) การทำงานของระบบบำบัดน้ำเสีย

[ ] แบบต่อเนื่อง ชั่วโมง/วัน

[X] แบบไม่ต่อเนื่อง (ระบุ) 18 ชม./วัน

(3) อุปกรณ์และเครื่องมือที่ใช้ในระบบบำบัดน้ำเสีย

[X] เครื่องสูบน้ำ [X] ระบบเติมอากาศ

[ ] เครื่องวาง/ผสมน้ำเสีย [ ] เครื่องวาง/ผสมสารเคมี

[X] เครื่องสูบลำโพง [ ] อื่นๆ

[ ] อื่นๆ

[ ] อื่นๆ

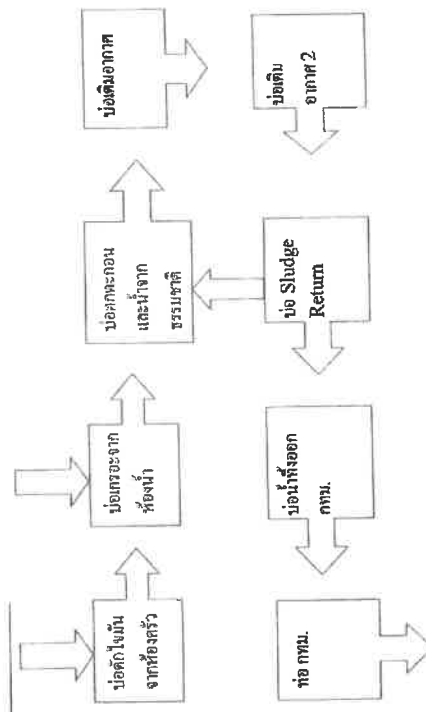
วค.น.

แบบ ทส. ๑

แบบบันทึกรายละเอียดของสถิติและข้อมูลซึ่งแสดงผลการทำงานของระบบบำบัดน้ำเสีย  
ของแหล่งกำเนิดมลพิษ

แหล่งกำเนิดมลพิษตั้งอยู่เลขที่ ๘/๒๕ ซอยสุขุมวิท ๘๕ ถนน สุขุมวิท แขวงพระโขนงเหนือ เขตวัฒนา  
จังหวัด กรุงเทพมหานคร โทรศัพท์ ๐๒-๒๖๑-๔๙๐๐ โทรสาร ๐๒-๒๖๑-๔๙๐๑ มี นิติบุคคลอาคารชุด โฉนด  
เลขที่ ๘๘ เป็นเจ้าของหรือผู้ครอบครองแหล่งกำเนิดมลพิษ ประกอบกิจการประเภท อุตสาหกรรมอยู่ภายใน  
ใบอนุญาตเลขที่ (ถ้ามี) ๑๐๕/๒๕๕๒ (๔ มี.พ.ค.๒๕๕๒) ใบ ๑.๑ ออกให้โดย กรุงเทพมหานคร และ  
สิ่งแวดล้อม หมดอายุ ไม่มี  
ซึ่งไม่แนบมาแสดงการทำงานของระบบบำบัดน้ำเสีย ดังนี้

ได้จัดทำสถิติและข้อมูลแสดงผลการทำงานของระบบบำบัดน้ำเสียปรากฏตามตาราง ดังนี้



วัน เดือน ปี	สถิติและข้อมูลที่เกี่ยวข้องกับการกำเนิดมลพิษ														ลายมือชื่อ ผู้บันทึก	
	ปริมาณ การใช้ไฟฟ้า ของระบบ บำบัดน้ำเสีย (หน่วย)	ปริมาณ น้ำใช้ ในทุก กิจกรรมของ แหล่งกำเนิด มลพิษ (ลบ.ม.)	ปริมาณ น้ำเสีย ที่ เข้า ระบบ บำบัด น้ำเสีย (ลบ. ม.)	การระบาย น้ำทิ้งจาก ระบบ บำบัดน้ำเสีย (ระบาย/ ไม่ระบาย)	ปริมาณ สารเคมีหรือ สารสกัด ชีวภาพที่ใช้ (ชื่อ/ปริมาณ) (ลิตรหรือ กิโลกรัม)	การทำงานของระบบบำบัดน้ำเสีย								ปริมาณ ตะกอน ส่วนเกิน ที่เกิดขึ้นจาก ระบบบำบัด น้ำเสียที่ นำไปกำจัด (ลบ.ม.)		ปัญหา อุปสรรค และ แนวทาง แก้ไข
						ระบบบำบัด น้ำเสีย (ปกติ/ผิดปกติ)	เครื่อง สูบน้ำ (ปกติ/ ผิดปกติ)	เครื่องเติม อากาศ (ปกติ/ ผิดปกติ)	เครื่องกวน/ ผสมน้ำเสีย (ปกติ/ ผิดปกติ) (ไม่มี)	เครื่องกวน/ ผสมสารเคมี (ปกติ/ ผิดปกติ) (ไม่มี)	เครื่องสูบ ตะกอน (ปกติ/ ผิดปกติ)	อื่นๆ (ระบุ) (ปกติ/ ผิดปกติ)				
01/10/2566	3	55.8	44.6	ระบาย	ไม่มี	ปกติ	ปกติ	ปกติ	ไม่มี	ไม่มี	ปกติ	ไม่มี	ไม่มี	ไม่มี		
02/10/2566	3	55.8	44.6	ระบาย	ไม่มี	ปกติ	ปกติ	ปกติ	ไม่มี	ไม่มี	ปกติ	ไม่มี	ไม่มี	ไม่มี		
03/10/2566	3	55.8	44.6	ระบาย	ไม่มี	ปกติ	ปกติ	ปกติ	ไม่มี	ไม่มี	ปกติ	ไม่มี	ไม่มี	ไม่มี		
04/10/2566	3	55.8	44.6	ระบาย	ไม่มี	ปกติ	ปกติ	ปกติ	ไม่มี	ไม่มี	ปกติ	ไม่มี	ไม่มี	ไม่มี		
05/10/2566	3	55.8	44.6	ระบาย	ไม่มี	ปกติ	ปกติ	ปกติ	ไม่มี	ไม่มี	ปกติ	ไม่มี	ไม่มี	ไม่มี		
06/10/2566	3	55.8	44.6	ระบาย	ไม่มี	ปกติ	ปกติ	ปกติ	ไม่มี	ไม่มี	ปกติ	ไม่มี	ไม่มี	ไม่มี		
07/10/2566	3	55.8	44.6	ระบาย	ไม่มี	ปกติ	ปกติ	ปกติ	ไม่มี	ไม่มี	ปกติ	ไม่มี	ไม่มี	ไม่มี		
08/10/2566	4	55.8	44.6	ระบาย	ไม่มี	ปกติ	ปกติ	ปกติ	ไม่มี	ไม่มี	ปกติ	ไม่มี	ไม่มี	ไม่มี		
09/10/2566	3	55.8	44.6	ระบาย	ไม่มี	ปกติ	ปกติ	ปกติ	ไม่มี	ไม่มี	ปกติ	ไม่มี	ไม่มี	ไม่มี		
10/10/2566	3	55.8	44.6	ระบาย	ไม่มี	ปกติ	ปกติ	ปกติ	ไม่มี	ไม่มี	ปกติ	ไม่มี	ไม่มี	ไม่มี		
11/10/2566	3	55.8	44.6	ระบาย	ไม่มี	ปกติ	ปกติ	ปกติ	ไม่มี	ไม่มี	ปกติ	ไม่มี	ไม่มี	ไม่มี		

๑. ให้ทราบอดีตและข้อมูลเฉพาะในกรณีที่มีสถิติและข้อมูลอื่น ๆ ในแต่ละวัน
๒. ในกรณีที่ทราบว่ามีผู้ป่วยเสียชีวิตหรือมีอาการผิดปกติตั้งแต่เริ่มแรก ให้รีบแจ้งแพทย์ให้ทราบ  
การตรวจวัดคุณภาพน้ำทั้งทุกวันแยกตามพารามิเตอร์ที่ตรวจวัด และทำการสรุปผลเป็นสถิติและข้อมูลรายเดือน

.....) (.....)  
 .....)  
 .....)

ใบอนุญาตเลขที่ ..... หมวดอายุ .....  
ออกให้โดย..... ผู้รับจ้างให้บริการบำบัดน้ำเสีย  
(.....)  
ใบอนุญาตเลขที่ ..... หมวดอายุ .....  
ออกให้โดย.....

(4) เมล็ดธัญพืช (ระบุ) ออกสู่สาธารณะกรุงเทพมหานคร

(5) วิธีการระดมทุนเพื่อใช้ในการระบบบำบัดน้ำเสียและวิธีการกำจัด

3. สรุปผลการดำเนินงานของระบบบำบัดน้ำเสียเป็นรายเดือน

(1) ปริมาณการไหลเข้าของระบบบำบัดน้ำเสีย (หน่วย)	180,000 หน่วย
(2) ปริมาณน้ำทิ้งไม่ถูกต้องของระบบบำบัดน้ำเสีย (ลบ.ม.)	1,729,800 ลบ.ม.
(3) ปริมาณน้ำเสียที่เข้าสู่ระบบบำบัดน้ำเสีย (ลบ.ม.)	1,384,460 ลบ.ม.
(4) การระบายน้ำทิ้งจากระบบบำบัดน้ำเสีย	[ X ] ระบายทุกวัน
	[ ] ระบายบางวัน (ระบุจำนวนวันต่อสัปดาห์)
	[ ] ไม่ระบายเลย

(5) ปริมาณสารเคมี หรือสารสกัดชีวภาพที่ใช้ ปริมาณ หน่วย 0.000 กิโลกรัม

1.

(6) การทำงานของระบบบำบัดน้ำเสีย

ระบบบำบัดน้ำเสีย	[ X ] ปกติ	[ ] ผิดปกติ
เครื่องสูบน้ำ	[ X ] ปกติ	[ ] ผิดปกติ
ระบบเติมอากาศ	[ X ] ปกติ	[ ] ผิดปกติ
เครื่องสูบลำไส้	[ X ] ปกติ	[ ] ผิดปกติ

(7) ปริมาณตะกอนส่วนเกินที่เกิดขึ้นจากระบบบำบัดน้ำเสียที่นำไปกำจัด 0.00 กิโลกรัม

(8) ปัญหา อุปกรณ์ และแนวทางแก้ไข

- คำเตือน ๑. เจ้าของหรือผู้ประกอบการแหล่งกำเนิดมลพิษ ผู้ควบคุมระบบบำบัดน้ำเสีย หรือผู้รับจ้างให้บริการบำบัดน้ำเสียผู้ใดไม่ปฏิบัติตามข้อนี้ ขอยุติ หรือไม่ให้ทำพันธกิจหรือรายงานตามมาตรา ๕๐ ต้องระวางโทษจำคุกไม่เกินหนึ่งเดือน หรือปรับไม่เกินหนึ่งพันบาท หรือทั้งจำทั้งปรับตามมาตรา ๑๐๖
๒. ผู้ควบคุมระบบบำบัดน้ำเสียหรือผู้รับจ้างให้บริการบำบัดน้ำเสียได้ทำพันธกิจหรือรายงาน โดยแสดงข้อความอันเป็นเท็จ ต้องระวางโทษจำคุกไม่เกินหนึ่งปี หรือปรับไม่เกินหนึ่งแสนบาท หรือทั้งจำทั้งปรับตามมาตรา ๑๐๗

รายงานสรุปผลการดำเนินงานของระบบบำบัดน้ำเสีย

ชื่อแหล่งกำเนิดมลพิษ : นิติบุคคลอาคารชุด ไอที สุขุมวิท 65  
ที่อยู่ :  
เลขที่ : 9  
ซอย : สุขุมวิท 65  
แขวง/ตำบล : พระโขนงเหนือ เขตวัฒนา  
จังหวัด : กรุงเทพมหานคร โทรศัพท์ : 023914400 โทรสาร : 023914901  
มี : ฐาน ราชธานี ซิมออน เป็นเจ้าของหรือผู้ครอบครองแหล่งกำเนิดมลพิษ  
ประกอบกิจการประเภท : อุตสาหกรรม  
ประเภทย่อย : ประเภท ๗ ตั้งแต่ 100 ห้องแต่ไม่ถึง 500 จำนวนห้อง : 124  
สังกัด : อื่นๆ

ใบอนุญาตเลขที่ (ถ้ามี) : 14/2553 ออกให้โดย : สำนักงานที่ดินกรุงเทพมหานคร สาขาพระโขนง หมุดอายุ :

ในการนี้ ขอรายงานสรุปผลการดำเนินงานของระบบบำบัดน้ำเสีย ของแหล่งกำเนิดมลพิษสำหรับ เดือน ตุลาคม พ.ศ. 2566  
ตามที่ได้นำมาในมาตรา 80 แห่งพระราชบัญญัติส่งเสริมและรักษาคุณภาพสิ่งแวดล้อมแห่งชาติ พ.ศ. 2535 ในฐานะ

ลงชื่อ ฐาน ราชธานี ซิมออน เจ้าของหรือผู้ครอบครองแหล่งกำเนิดมลพิษ

ลงชื่อ \_\_\_\_\_ ผู้ควบคุมระบบบำบัดน้ำเสีย  
ใบอนุญาตเลขที่ \_\_\_\_\_ หมุดอายุ \_\_\_\_\_  
ออกให้โดย \_\_\_\_\_

ลงชื่อ \_\_\_\_\_ ผู้รับจ้างให้บริการบำบัดน้ำเสีย  
ใบอนุญาตเลขที่ \_\_\_\_\_ หมุดอายุ \_\_\_\_\_  
ออกให้โดย \_\_\_\_\_

2. ข้อมูลเกี่ยวกับระบบบำบัดน้ำเสีย และแหล่งรองรับน้ำทิ้ง

- (1) ประเภท / ชนิดของระบบบำบัดน้ำเสีย  
1. ระบบบำบัดน้ำเสียแบบแอกทิเวเต็ดสลัดจ์ (Activated Sludge Process) ความสามารถในการบำบัดน้ำเสีย 0.00 ลบ.ม./วัน

- (2) การทำงานของระบบบำบัดน้ำเสีย  
[ ] แบบต่อเนื่อง ชั่วคราว  
[ X ] แบบต่อเนื่อง (ระบุ) 18 ชม./วัน  
[ X ] เครื่องสูบน้ำ [ X ] ระบบเติมอากาศ  
(3) อุปกรณ์และเครื่องมือที่ใช้ในระบบบำบัดน้ำเสีย  
[ ] เครื่องกวาด/ผสมน้ำเสีย [ ] เครื่องกวาด/ผสมสารเคมี  
[ X ] เครื่องสูบลำไส้ [ ] อื่นๆ  
[ ] อื่นๆ [ ] อื่นๆ

แบบ ทส. ๑

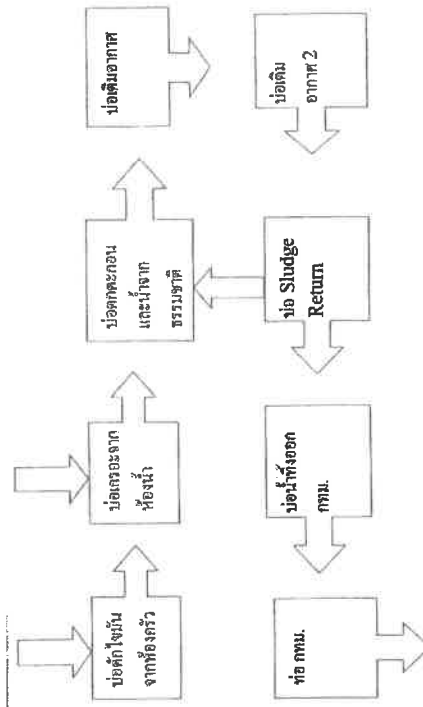
แบบบันทึกการรายละเอียดของสถิติและข้อมูลซึ่งแสดงผลการทำงานของระบบบำบัดน้ำเสีย  
ของแหล่งกำเนิดมลพิษ

แหล่งกำเนิดมลพิษตั้งอยู่เลขที่ ๑/125 ซอยสุขุมวิท ๑5 ถนน สุขุมวิท แขวงพระโขนงเหนือ เขตวัฒนา  
จังหวัด กรุงเทพมหานคร โทรศัพท์ ๐๒-๓๑๑-49๐๐ โทรสาร ๐๒-๓๑๑-49๐1 มีนิติบุคคลอาคารชุด โฮฟ  
สุขุมวิท ๑5 เป็นเจ้าของหรือผู้ครอบครองหลังกำเนิดมลพิษ ประกอบกิจการประเภท อุตสาหกรรมอยู่อาศัย

ใบอนุญาตเลขที่ (ถ้ามี) 105/2552 (4 มีนาคม 2552) ไม่ ๑.๑ ออกให้โดย กรุงเทพมหานคร และ  
สำนักงานสิ่งแวดล้อม ไม่มี

สิ่งมีแนวโน้มแสดงการทำงานของระบบบำบัดน้ำเสีย ดังนี้

ได้จัดเก็บสถิติและข้อมูลแสดงผลการทำงานของระบบบำบัดน้ำเสียปรากฏตามตาราง ดังนี้



สถิติและข้อมูลที่ได้รับจากแหล่งกำเนิดมลพิษ

วัน เดือน ปี	ปริมาณ การให้ไฟฟ้า ของระบบ บำบัดน้ำเสีย (หน่วย)	ปริมาณ น้ำใช้ ใน กิจกรรมของ แหล่งกำเนิด มลพิษ (ลบ.ม.)	ปริมาณ น้ำใช้ ใน ระบบ บำบัด น้ำเสีย (ลบ. ม.)	การระบาย น้ำทิ้งจาก ระบบ บำบัดน้ำเสีย (ระบาย/ ไม่ระบาย)	ปริมาณ สารเคมีหรือ สารสกัด ชีวภาพที่ใช้ (ชื่อปริมาณ) (ลิตรหรือ กิโลกรัม)	การทำงานของระบบบำบัดน้ำเสีย							ปริมาณ ตะกอน ส่วนเกิน ที่เกินขึ้นจาก ระบบบำบัด น้ำเสียที่ นำไปกำจัด (ลบ.ม.)	ปัญหา อุปสรรค และ แนวทาง แก้ไข	ลายมือชื่อ ผู้บันทึก
						ระบบบำบัด น้ำเสีย (ปกติ/ผิดปกติ)	เครื่อง สูบน้ำ (ปกติ/ ผิดปกติ)	เครื่องเติม อากาศ (ปกติ/ ผิดปกติ)	เครื่องกวน ผสมน้ำเสีย (ปกติ/ ผิดปกติ)	เครื่องกวน ผสมสารเคมี (ปกติ/ ผิดปกติ)	เครื่องดูด ตะกอน (ปกติ/ ผิดปกติ)	อื่นๆ (ระบุ) (ปกติ/ ผิดปกติ)			
01/11/2566	4	55.8	44.66	7.24	ไม่ใช้	ปกติ	ปกติ	ปกติ	ไม่ใช้	ไม่ใช้	ปกติ	ไม่ใช้	4.46	ไม่ใช้	
02/11/2566	3	55.8	44.66	7.24	ไม่ใช้	ปกติ	ปกติ	ปกติ	ไม่ใช้	ไม่ใช้	ปกติ	ไม่ใช้	4.46	ไม่ใช้	
03/11/2566	3	55.8	44.66	7.24	ไม่ใช้	ปกติ	ปกติ	ปกติ	ไม่ใช้	ไม่ใช้	ปกติ	ไม่ใช้	4.46	ไม่ใช้	
04/11/2566	4	55.8	44.66	7.24	ไม่ใช้	ปกติ	ปกติ	ปกติ	ไม่ใช้	ไม่ใช้	ปกติ	ไม่ใช้	4.46	ไม่ใช้	
05/11/2566	4	55.8	44.66	7.24	ไม่ใช้	ปกติ	ปกติ	ปกติ	ไม่ใช้	ไม่ใช้	ปกติ	ไม่ใช้	4.46	ไม่ใช้	
06/11/2566	4	55.8	44.66	7.24	ไม่ใช้	ปกติ	ปกติ	ปกติ	ไม่ใช้	ไม่ใช้	ปกติ	ไม่ใช้	4.46	ไม่ใช้	
07/11/2566	4	55.8	44.66	7.24	ไม่ใช้	ปกติ	ปกติ	ปกติ	ไม่ใช้	ไม่ใช้	ปกติ	ไม่ใช้	4.46	ไม่ใช้	
08/11/2566	3	55.8	44.66	7.24	ไม่ใช้	ปกติ	ปกติ	ปกติ	ไม่ใช้	ไม่ใช้	ปกติ	ไม่ใช้	4.46	ไม่ใช้	
09/11/2566	4	55.8	44.66	7.24	ไม่ใช้	ปกติ	ปกติ	ปกติ	ไม่ใช้	ไม่ใช้	ปกติ	ไม่ใช้	4.46	ไม่ใช้	
10/11/2566	4	55.8	44.66	7.24	ไม่ใช้	ปกติ	ปกติ	ปกติ	ไม่ใช้	ไม่ใช้	ปกติ	ไม่ใช้	4.46	ไม่ใช้	
11/11/2566	4	55.8	44.66	7.24	ไม่ใช้	ปกติ	ปกติ	ปกติ	ไม่ใช้	ไม่ใช้	ปกติ	ไม่ใช้	4.46	ไม่ใช้	

12/11/2566	4	53.6	44.66	7.214	ไม่	ไม่	ไม่	ไม่	ไม่	ไม่	ไม่	ไม่	ไม่	ไม่	ไม่	ไม่	ไม่	ไม่	ไม่
13/11/2566	4	53.6	44.66	7.214	ไม่	ไม่	ไม่	ไม่	ไม่	ไม่	ไม่	ไม่	ไม่	ไม่	ไม่	ไม่	ไม่	ไม่	ไม่
14/11/2566	4	53.6	44.66	7.214	ไม่	ไม่	ไม่	ไม่	ไม่	ไม่	ไม่	ไม่	ไม่	ไม่	ไม่	ไม่	ไม่	ไม่	ไม่
15/11/2566	5	53.6	44.66	7.214	ไม่	ไม่	ไม่	ไม่	ไม่	ไม่	ไม่	ไม่	ไม่	ไม่	ไม่	ไม่	ไม่	ไม่	ไม่
16/11/2566	5	53.6	44.66	7.214	ไม่	ไม่	ไม่	ไม่	ไม่	ไม่	ไม่	ไม่	ไม่	ไม่	ไม่	ไม่	ไม่	ไม่	ไม่
17/11/2566	4	53.6	44.66	7.214	ไม่	ไม่	ไม่	ไม่	ไม่	ไม่	ไม่	ไม่	ไม่	ไม่	ไม่	ไม่	ไม่	ไม่	ไม่
18/11/2566	5	53.6	44.66	7.214	ไม่	ไม่	ไม่	ไม่	ไม่	ไม่	ไม่	ไม่	ไม่	ไม่	ไม่	ไม่	ไม่	ไม่	ไม่
19/11/2566	4	53.6	44.66	7.214	ไม่	ไม่	ไม่	ไม่	ไม่	ไม่	ไม่	ไม่	ไม่	ไม่	ไม่	ไม่	ไม่	ไม่	ไม่
20/11/2566	5	53.6	44.66	7.214	ไม่	ไม่	ไม่	ไม่	ไม่	ไม่	ไม่	ไม่	ไม่	ไม่	ไม่	ไม่	ไม่	ไม่	ไม่
21/11/2566	5	53.6	44.66	7.214	ไม่	ไม่	ไม่	ไม่	ไม่	ไม่	ไม่	ไม่	ไม่	ไม่	ไม่	ไม่	ไม่	ไม่	ไม่
22/11/2566	4	53.6	44.66	7.214	ไม่	ไม่	ไม่	ไม่	ไม่	ไม่	ไม่	ไม่	ไม่	ไม่	ไม่	ไม่	ไม่	ไม่	ไม่
23/11/2566	5	53.6	44.66	7.214	ไม่	ไม่	ไม่	ไม่	ไม่	ไม่	ไม่	ไม่	ไม่	ไม่	ไม่	ไม่	ไม่	ไม่	ไม่
24/11/2566	4	53.6	44.66	7.214	ไม่	ไม่	ไม่	ไม่	ไม่	ไม่	ไม่	ไม่	ไม่	ไม่	ไม่	ไม่	ไม่	ไม่	ไม่
25/11/2566	5	53.6	44.66	7.214	ไม่	ไม่	ไม่	ไม่	ไม่	ไม่	ไม่	ไม่	ไม่	ไม่	ไม่	ไม่	ไม่	ไม่	ไม่
26/11/2566	5	53.6	44.66	7.214	ไม่	ไม่	ไม่	ไม่	ไม่	ไม่	ไม่	ไม่	ไม่	ไม่	ไม่	ไม่	ไม่	ไม่	ไม่
27/11/2566	4	53.6	44.66	7.214	ไม่	ไม่	ไม่	ไม่	ไม่	ไม่	ไม่	ไม่	ไม่	ไม่	ไม่	ไม่	ไม่	ไม่	ไม่
28/11/2566	5	53.6	44.66	7.214	ไม่	ไม่	ไม่	ไม่	ไม่	ไม่	ไม่	ไม่	ไม่	ไม่	ไม่	ไม่	ไม่	ไม่	ไม่
29/11/2566	4	53.6	44.66	7.214	ไม่	ไม่	ไม่	ไม่	ไม่	ไม่	ไม่	ไม่	ไม่	ไม่	ไม่	ไม่	ไม่	ไม่	ไม่
30/11/2566	4	53.6	44.66	7.214	ไม่	ไม่	ไม่	ไม่	ไม่	ไม่	ไม่	ไม่	ไม่	ไม่	ไม่	ไม่	ไม่	ไม่	ไม่
31/11/2566																			

หมายเหตุ

๑. ให้กรอกสถิติและข้อมูลเฉพาะในกรณีที่มีสถิติและข้อมูลนั้น ๆ ในแต่ละวัน

๒. ในกรณีที่ระบบบันทึกข้อมูลนี้ไม่มีการติดตั้งเครื่องตรวจวัดคุณภาพน้ำที่แบบอัตโนมัติให้แนบผล การตรวจวัดคุณภาพน้ำทั้งหมดที่ทุกวันแยกตามพารามิเตอร์ที่ตรวจวัด และทำการสรุปผลเป็น สถิติและข้อมูลรายเดือน

ขอรับรองว่าการบันทึกสถิติและข้อมูลตามตารางข้างต้นถูกต้องทุกประการ

(นายชาน วาฬเอน ชื่นอน)

(ผู้จัดการนิคมอุตสาหกรรมสุท ไชย สุขุมวิท ๕๕)

ผู้ควบคุมระบบบำบัดน้ำเสีย

(.....)

(.....)

ใบอนุญาตเลขที่ ..... หมายเลข .....

ออกให้โดย.....

ผู้รับจ้างให้บริการบำบัดน้ำเสีย

(.....)

ใบอนุญาตเลขที่ ..... หมายเลข .....

ออกให้โดย.....



- (4) แหล่งรองรับน้ำทิ้ง (ระบุ) ออกแบบหรือซ่อมแซมกรุงเทพมหานคร  
(5) วิธีจัดการตะกอนที่เกิดขึ้นจากระบบบำบัดน้ำเสียและวิธีการกำจัด

3. สรุปผลการดำเนินงานของระบบบำบัดน้ำเสียเป็นรายเดือน

(1) ปริมาณการใช้ไฟฟ้าของระบบบำบัดน้ำเสีย (หน่วย)	121.000 หน่วย	
(2) ปริมาณน้ำทิ้งในทุกระยะของแหล่งกำเนิดมลพิษ (ลบ.ม.)	1,674,000 ลบ.ม.	
(3) ปริมาณน้ำเสียที่เข้าระบบบำบัดน้ำเสีย (ลบ.ม.)	0.000 ลบ.ม.	
(4) การระบายน้ำทิ้งจากระบบบำบัดน้ำเสีย	[ X ] ระบายทุกวัน	
	[ ] ระบายบางวัน (ระบุจำนวนวันที่ระบาย)	วัน
	[ ] ไม่ระบายเลย	
(5) ปริมาณสารเคมี หรือสารสัณฐานภาพที่ใช้		ปริมาณ หน่วย 0.000 กิโลกรัม
1.		
(6) การทำงานของระบบบำบัดน้ำเสีย		
ระบบบำบัดน้ำเสีย	[ X ] ปกติ [ ] ผิดปกติ	
เครื่องสูบน้ำ	[ X ] ปกติ [ ] ผิดปกติ	
ระบบเติมอากาศ	[ X ] ปกติ [ ] ผิดปกติ	
เครื่องสูบลูตะกอน	[ X ] ปกติ [ ] ผิดปกติ	
(7) ปริมาณตะกอนสะสมที่เกิดขึ้นจากการบำบัดน้ำเสียที่ไม่กำจัด	0.00 กิโลกรัม	
(8) ปัญหา อุปกรณ์ และแนวทางการแก้ไข		

- คำเตือน ๓. เจ้าของหรือผู้ครอบครองแหล่งกำเนิดมลพิษ ผู้ควบคุมระบบบำบัดน้ำเสีย หรือผู้รับจ้างให้บริการบำบัดน้ำเสียผู้ใดไม่ปฏิบัติตามข้อนี้ หรือไม่ทำตามที่กระทรวงหรือรายงานตามมาตรา ๔๐ ต้องระวางโทษจำคุกไม่เกินหนึ่งเดือน หรือปรับไม่เกินหนึ่งหมื่นบาท หรือทั้งจำทั้งปรับตามมาตรา ๑๐๖
๒. ผู้ควบคุมระบบบำบัดน้ำเสียหรือผู้รับจ้างให้บริการบำบัดน้ำเสียผู้ใดฝ่าฝืนหรือไม่ปฏิบัติตามข้อนี้ หรือปฏิบัติตามข้อนี้ไม่เต็มที่ ต้องระวางโทษจำคุกไม่เกินหนึ่งปี หรือปรับไม่เกินหนึ่งแสนบาท หรือทั้งจำทั้งปรับตามมาตรา ๑๐๗

รายงานสรุปผลการดำเนินงานของระบบบำบัดน้ำเสีย

ชื่อแหล่งกำเนิดมลพิษ : บัณฑิตเอกอาคารชุด โซฟี่ สุขุมวิท 65  
แหล่งกำเนิดมลพิษ ตั้งอยู่เลขที่ : 9 หมู่ที่ : สุขุมวิท 65  
ถนน : สุขุมวิท แขวง/ตำบล : พระโขนงเหนือ เขต/ตำบล : เขตวัฒนา  
จังหวัด : กรุงเทพมหานคร โทรศัพท์ : 023914400 โทรสาร : 023914901  
มี : ญาณ ราฟาเอล ซิเมอน เป็นเจ้าของหรือผู้ครอบครองแหล่งกำเนิดมลพิษ  
ประกอบกิจการประเภท : อาคารชุด  
ประเภทย่อย : ประเภท ข ตั้ง 100 ห้องแต่ไม่ถึง 500 จำนวนห้อง : 124  
สังกัด : อื่นๆ  
ใบอนุญาตเลขที่ (ถ้ามี) : 14/2553 ออกให้โดย : สำนักงานที่ดินกรุงเทพมหานคร สาขาพระโขนง หนองอายุ :  
ในการนี้ ขอรายงานสรุปผลการดำเนินงานของระบบบำบัดน้ำเสีย ของแหล่งกำเนิดมลพิษสำหรับ เดือน พฤษภาคม พ.ศ. 2566  
ตามที่ได้กำหนดในมาตรา 80 แห่งพระราชบัญญัติส่งเสริมและรักษาคุณภาพสิ่งแวดล้อมแห่งชาติ พ.ศ. 2535 ในฐานะ

ลงชื่อ ญาณ ราฟาเอล ซิเมอน เจ้าของหรือผู้ครอบครองแหล่งกำเนิดมลพิษ

ลงชื่อ \_\_\_\_\_ ผู้ควบคุมระบบบำบัดน้ำเสีย  
ใบอนุญาตเลขที่ \_\_\_\_\_ หนองอายุ \_\_\_\_\_  
ออกให้โดย \_\_\_\_\_

ลงชื่อ \_\_\_\_\_ ผู้รับจ้างให้บริการบำบัดน้ำเสีย  
ใบอนุญาตเลขที่ \_\_\_\_\_ หนองอายุ \_\_\_\_\_  
ออกให้โดย \_\_\_\_\_


2. ข้อมูลเกี่ยวกับระบบน้ำเสีย และแหล่งรองรับน้ำทิ้ง

- (1) ประเภท / ชนิดของระบบบำบัดน้ำเสีย  
1. ระบบบำบัดน้ำเสียแบบแยกสิ่งแวดล้อม (Activated Sludge Process) ความสามารถในการบำบัดน้ำเสีย 0.00 ลบ.ม./วัน

- (2) การทำงานของระบบบำบัดน้ำเสีย  
[ ] แบบต่อเนื่อง [ ] แบบไม่ต่อเนื่อง [ ] แบบต่อเนื่อง (ระบุ) 18 ชม./วัน  
[ X ] เครื่องสูบน้ำ [ X ] ระบบเติมอากาศ  
(3) อุปกรณ์และเครื่องมือที่ใช้ในระบบบำบัดน้ำเสีย  
[ ] เครื่องกวน/ผสมน้ำเสีย [ ] เครื่องกวน/ผสมสารเคมี  
[ X ] เครื่องสูบลูตะกอน [ ] อื่นๆ  
[ ] อื่นๆ [ ] อื่นๆ

ภาคผนวก ข5

เอกสารแผนผังแนวเส้นท่อระบายน้ำ/แผนผังระบบระบายน้ำ

A decorative flourish consisting of a series of elegant, symmetrical scroll-like curves that sweep upwards and outwards from a central point, resembling a stylized wave or a series of connected loops. It is positioned below the title text and above a horizontal line.

---

